

Lista danych dotyczących terenu

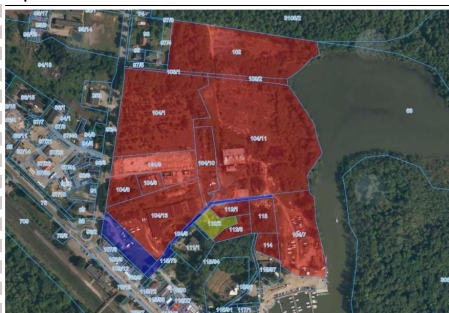
Położenie	Nazwa lokalizacji oraz numery działek	Ruciane-Nida 112/2, 104/5, 104/12, 102, 103/1, 103/2, 104/1, 104/3, 104/7, 104/8, 104/9, 104/10104/11112/1, 112/3, 113, 114, 104/13	
	Miasto / Gmina	Ruciane-Nida	
	Adres (ulica, nr)	Dworcowa 8D	
	Powiat	piski	
	Województwo	warmińsko-mazurskie	
	Działka jest objęta SSE	Tak	
	SSE	Warmińsko-Mazurska SSE	
	Strona internetowa lub link do My maps	http://rucianenida.e-mapa.net/	
Powierzchnia nieruchomości	Maksymalna dostępna powierzchnia (w jednym kawałku) [ha]	14.6656 ha	
	Kształt działki	Inny	12P – area intended for production, warehouses and warehouses (3,15 ha)
	Możliwość połączenia terenu	Nie	
Informacje dotyczące nieruchomości	Orientacyjna cena gruntu [PLN/[m ²]] włączając 23% VAT	75 PLN/m ²	
	Aktualny plan zagospodarowania przestrzennego (T/N)	Tak	
	Link do uchwały	https://mpzp.igeomap.pl/doc/pisz/rucianenida/011.pdf	
	Formy wsparcia na poziomie lokalnym	Tak	
	Właściciel/ Właściciele	Rodzaj właściciela	
		Właściciel	Gmina Ruciane-Nida
	Powierzchnia przypadająca na właściciela	14.6656 ha	

	Przeznaczenie w MPZP	<p>Przeznaczenie w miejscowym planie zagospodarowania przestrzennego</p> <p>Przeznaczenie w miejscowym planie zagospodarowania przestrzennego</p> <p>Przeznaczenie w miejscowym planie zagospodarowania przestrzennego</p> <p>Przeznaczenie w miejscowym planie zagospodarowania przestrzennego</p> <p>Przeznaczenie w miejscowym planie zagospodarowania przestrzennego</p> <p>Przeznaczenie w miejscowym planie zagospodarowania przestrzennego</p> <p>Przeznaczenie w miejscowym planie zagospodarowania przestrzennego</p> <p>Przeznaczenie w miejscowym planie zagospodarowania przestrzennego</p> <p>Przeznaczenie w miejscowym planie zagospodarowania przestrzennego</p> <p>Przeznaczenie w miejscowym planie zagospodarowania przestrzennego</p>	<p>Zabudowa mieszkaniowa: 13MN – teren zabudowy mieszkaniowej jednorodzinnej</p> <p>Zabudowa produkcyjna, składy, magazyny: 12P – teren przeznaczony na cele produkcji, magazynów, składów;</p> <p>Inne: 11U – teren projektowanych usług, handlu lub gastronomii;</p> <p>Inne: 44UT – teren przewidziany na funkcję usług związanych z turystyką wodną i projektowanym basenem przystani jachtów;</p> <p>Inne: • 46KWS – pas terenu przeznaczony na obsługę komunikacyjną basenu przystani jachtowej;</p> <p>Inne: 47WS – projektowany port jachtowy;</p> <p>Inne: 48ZP – teren zieleni urządzonej związanej z portem jachtowym;</p> <p>Inne: 57MU – teren przeznaczony pod zabudowę mieszkaniowo usługową;</p> <p>Inne: ZI – teren zieleni izolacyjnej</p> <p>Inne: 15KS - teren parkowania</p>
	Warunki nabycia/ udostępniania	Sprzedaż	Tak
		Użytkowanie wieczyste	Nie
		Wynajem	Nie

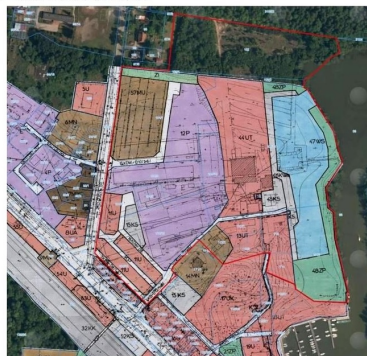
Charakterystyka działki	Różnica poziomów terenu [m]	5		
	Ograniczenia wysokości budynków [m]	15 m		
	Zanieczyszczenia wód powierzchniowych i gruntowych (T/N)	Nie		
	Poziom wód gruntowych [m]	1,5		
	Czy były prowadzone badania geologiczne terenu (T/N)	Nie		
	Ryzyko wystąpienia zalań lub obsunięć terenu (T/N)	Nie		
	Przeszkody podziemne (T/N)	Nie		
	Przeszkody występujące na powierzchni terenu (T/N)	Nie		
	Istniejące ograniczenia ekologiczne (T/N)	Nie		
	Budynki i zabudowania na terenie (T/N)	Tak	budynki w trakcie prac rozbiórkowych	
	Obecne użytkowanie	nieużytek		
Klasa gleby	inne			
	Powierzchnia [m ²]	14.6656 ha		
Połączenia transportowe	Dojazdowa droga do terenu	Szerokość użytkowa drogi	10 m	
		gminna asfaltowa:		
	Austrada/droga ekspresowa/droga krajowa [km]	Oznaczenie drogi	Odległość 0.05 km	
		droga krajowa 58		
	Porty rzeczne i morskie w odległości do 200 km [km]	Port Grdańsk	Odległość 300 km	
	Kolej [km]	Miasto Ruciane-Nida	Odległość do linii kolejowej 0.3 km	
	Bocznica kolejowa [km]	Miasto	0 km	
Najbliższe lotnisko międzynarodowe [km]	Lotnisko Port Lotniczy Olsztyn - Mazury w Szymanach	Odległość 60 km		
Najbliższe miasto wojewódzkie [km]	Miasto Olsztyn	Odległość 100 km		
Istniejąca infrastruktura	Elektryczność na terenie (T/N)	Tak	Odległość przyłącza od granicy terenu [m]	
			0 m	
		Napięcie [kV]	15 kV	
		Dostępna moc [MW]	według zapotrzebowania inwestora	

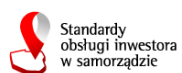
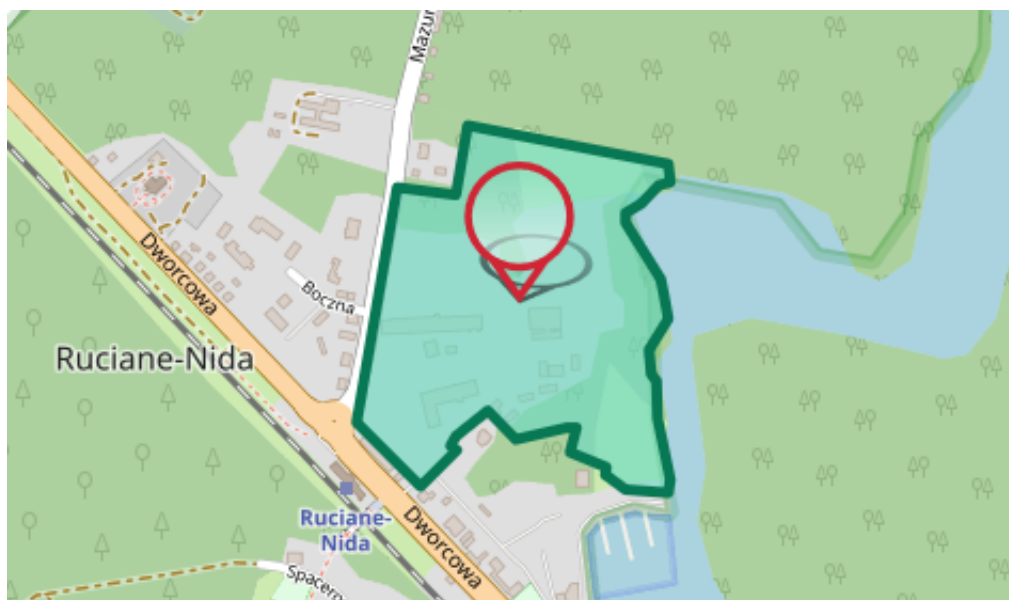
	Gaz na terenie (T/N)	Nie	Odległość przyłącza do granicy działki [m]	25000 m
	Woda przeznaczona do celów socjalnych na terenie (T/N)	Tak	Odległość przyłącza od granicy terenu [m] Dostępna objętość [m ³ /24h]	0 m 150
	Woda przeznaczona do celów przemysłowych na terenie (T/N)	Tak	Odległość przyłącza do granicy działki [m] Dostępna objętość [m ³ /24h]	0 m 150
	Kanalizacja na terenie (T/N)	Tak	Odległość przyłącza do granicy terenu [m] Dostępna objętość [m ³ /24h]	0 m 150
	Oczyszczalnia ścieków na terenie bądź w bezpośrednim sąsiedztwie	Nie		
	Telefony (T/N)	Tak	Odległość przyłącza od granicy terenu [m]	0 m
Osoba przygotowująca ofertę	Imię i Nazwisko	Maja Kosiorek		
	Stanowisko	Inspektor ds, gospodarki gruntami		
	Telefon	87 425 44 38		
	e-mail	maja.kosiorek@ruciane-nida.pl		
Osoby do kontaktu	Imię i Nazwisko	Maja Kosiorek		
	Telefon	87 42 54 438		
	e-mail	maja.kosiorek@ruciane-nida.pl		
Utworzony przez				

Mapa terenu nieruchomości



Miejscowy plan zagospodarowania przestrzennego terenów zabudowy mieszkalno-usługowej części miasta Ruciane-Nida zatwierdzonym uchwałą nr XXXVI/66/2005 Rady Miejskiej w Ruciane-Nidzie z dnia 29 września 2005 r.





Unia Europejska
Europejski Fundusz Społeczny



Generator Ofert Inwestycyjnych współfinansowany ze środków Europejskiego Funduszu Społecznego w ramach Programu Operacyjnego Wiedza Edukacja Rozwój na lata 2014-2020, projekt „Standardy obsługi inwestora w samorządzie”